

Fahrbare Absauggeräte für Sauberkeit am Arbeitsplatz



Profi S und Duplo

Sauberkeit durch das richtige fahrbare Absauggerät

- Fahrbare Absauggeräte von Schuko haben sich vielfach in der Praxis bewährt. Sie sorgen für Sauberkeit am Arbeitsplatz. In jedem Fall, in dem eine fest eingebaute Absauganlage zu aufwendig oder aus Platzgründen nicht vertretbar ist, bringt ein fahrbares Absauggerät von Schuko eine spürbare Arbeitserleichterung.
- Fahrbare Absauggeräte sind vielseitig einsetzbar: z. B. in der **Be- und Verarbeitung von Kunststoffen** an Profilfräsen, Kapp- und Gehrungssägen.
- In der **Papierverarbeitung** sorgen sie in der Stanzerei, bei der Etikettenfertigung und durch das Absaugen von Randstreifen und Papierresten für ein sauberes Arbeitsumfeld.
- Spezielles Zubehör macht noch mehr aus Ihrem Schuko-Absauggerät.
- Alles ist zur problemlosen und kostengünstigen Selbstmontage geeignet.

Pluspunkte, die überzeugen

- auf Rollen leicht fahrbar
- schnell auswechselbarer Spänefangsack
- hohe Luftleistung
- wirkungsvolle Schalldämpfung – maximal 77 dB (A) bei der Baureihe Profi S
- gute Filterwirkung durch große Filterfläche aus hochwertigem Spezialfiltertuch
- ausbaufähig durch reichhaltiges Zubehör
- unverwüstliches Ventilator-Laufrad mit extrem langer Lebensdauer
- qualitätsgeprüft

Baureihe Profi S

Die schallgedämpfte Ausführung, max. 77 dB (A), bietet gut abgestuft hohe Absaugleistungen auf kleinstem Raum. Die Luftmengen und Luftgeschwindigkeiten dieser Hochleistungsgeräte sind ausreichend für die **einwandfreie Absaugung von Einzelmaschinen**. Für Drehstromanschluss 380 V/50 Hz.

Technische Daten										
Artikelnummer	Typ	Saugstutzen Ø (mm)	Motorleistung (kW)	Volumenstrom V (m³/h)	Totaldruck Δ pt (Pa)	Filterfläche (m²)	Abfüllmenge (Liter)	Stellfläche (mm)	Gerätehöhe (mm)	Gewicht* (kg)
613 600	Profi S 2	140	1,5	1661	1814	3,8	170	1100x500	2200	84
613 700	Profi S 3	160	2,2	2170	2036	3,8	170	1100x500	2200	86

(Bautoleranz ± 5 %, * Gewichte mit Standardmotor)

Baureihe Duplo

Kommt dort zum Einsatz, wo ein größerer Absaugquerschnitt entsorgt werden muss. Die Filterfläche ist dem Volumenstrom angepasst. Entsprechend dem Späneanfall ist die Abfüllmenge auf ca. 340 Liter ausgelegt. Für Drehstromanschluss 380 V/50 Hz.

Technische Daten										
Artikelnummer	Typ	Saugstutzen Ø (mm)	Motorleistung (kW)	Volumenstrom V (m³/h)	Totaldruck Δ pt (Pa)	Filterfläche (m²)	Abfüllmenge (Liter)	Stellfläche (mm)	Gerätehöhe (mm)	Gewicht* (kg)
615 500	Duplo	180	2,2	2380	1856	7,5	340	1700x500	2200	130

(Bautoleranz ± 5 %, * Gewichte mit Standardmotor)

Zubehör für Schuko-Absauggeräte Profi S und Duplo



→ **Handsaugdüse mit Rollen**, flach, für den Anschluss an einen beweglichen Schlauch. Damit kommen Sie in alle Ecken und auch unter die Werkbänke. Rollen halten die Saugdüsen immer im richtigen Abstand zum Boden. Ein Griff am Saugrohr erleichtert die Handhabung.

Handsaugdüse mit Rollen	Art.-Nr.
Anschluss 100 oder 120 mm	614 000



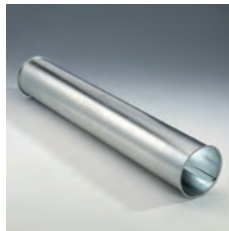
→ **Handsaugdüsen**, in flacher oder runder Form sind in Verbindung mit einem Kunststoffspiralschlauch eine gute Hilfe beim Maschinenreinigen. Regale, Schränke und Fensterbänke lassen sich leicht und ohne Staubentwicklung säubern.

Handsaugdüse	Art.-Nr.
flach Anschluss 100 oder 120 mm	610 300
rund Anschluss 100 oder 120 mm	610 400



→ **Rohrschellen** sind das Verbindungselement der Schuko-Bauteile. Sie selbst können Ihre Absauganlage ohne Spezialwerkzeug problemlos, in kurzer Zeit zusammenbauen. Die Verbindung kann jederzeit wieder gelöst werden. Rohrschellen von Schuko haben ein eingelegetes Dichtungsband.

Rohrschelle inkl. Dichtband	Art.-Nr.
80 mm	600 810
100 mm	601 010
120 mm	601 210
140 mm	601 410
160 mm	601 610
180 mm	601 810



→ **Rohre** von Schuko sind aus sendzimirverzinktem Stahlblech mit einer Baulänge von ca. 1.000 mm, die Längsnaht ist gefalzt. Wie bei allen Bauteilen von Schuko ist an beiden Enden eine Bördelung zur einfachen Weiterverbindung mit anderen Teilen mittels Rohrschellen bzw. Flanschringen vorhanden.

Rohr	Art.-Nr.
100 mm	210 000
120 mm	212 000
140 mm	214 000
160 mm	216 000
180 mm	218 000



→ **Übergangsstücke** helfen, den größeren Durchmesser auf einen kleineren zu reduzieren. Es ist sinnvoll, den großen Durchmesser möglichst lange beizubehalten. Je größer der Durchmesser, um so geringer ist der Reibungswiderstand und somit der Saugverlust [Pa].

Übergangsstück	Art.-Nr.
bis 120 mm	401 200
bis 160 mm	401 400
bis 200 mm	401 600



→ **Maschinenanschlussstücke**, die auf einer Seite die Bördelung für Schuko-Rohrschellen haben und auf der anderen Seite glatt und rund sind, können auf vorhandene Maschinenabsaughauben aufgesteckt werden.

Maschinenanschlussstück	Art.-Nr.
82/80 mm	402 100
102/100 mm	402 200
122/120 mm	402 300
142/140 mm	402 400
162/160 mm	402 500
182/180 mm	402 600

Kosten sparen mit System:
mit dem passenden Zubehör
zur Selbstmontage



Absaug-, Oberflächen- und Filtertechnik



49196 Bad Laer
Tel. 0 54 24/80 6-0

87478 Knetzgau
Tel. 0 95 27/92 28-0

14959 Trebbin
Tel. 03 37 31/8 67-0

88348 Bad Saulgau
Tel. 0 75 81/48 71-0

55481 Kirchberg
Tel. 0 67 63/5 01



→ **Polyurethan-Spiralschlauch**, schwer entflammbar gemäß DIN 4102 B1, für den beweglichen Anschluss von Maschinen. Beachten Sie, dass bei kleinen Durchmessern (100 mm und kleiner) der Widerstand [Pa] sehr groß wird. Je enger der Leistungsquerschnitt, desto geringer die Saugleistung. Entsprechend der Empfehlungen der Holz-BG sollten flexible Anschlussleitungen nicht länger als 500 mm sein. Ausnahmen bilden hier die Anschlüsse von CNC-Maschinen. Für diese Absauganschlüsse werden besondere Schlauchmaterialien eingesetzt.

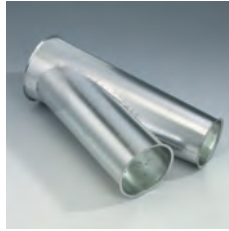
PUR-Schlauch	Art.-Nr.
80 mm	310 080
100 mm	310 100
120 mm	310 120
140 mm	310 140
160 mm	310 160
180 mm	310 180



→ **Schlauchmanschetten** werden auf die Enden der Schläuche aufgesetzt. Sie haben eine Bördelung, die den weiteren Anschluss von Bauteilen mit einer Rohrschelle leicht möglich macht.

Die Schlauchmanschette wird mit den Absaugschläuchen leitend verbunden um statische Aufladungen zu verhindern.

Schlauchmanschette	Art.-Nr.
80 mm	230 800
100 mm	231 000
120 mm	231 200
140 mm	231 400
160 mm	231 600
180 mm	231 800



→ **Abzweige** werden eingebaut, wenn die Saugleitung verzweigt, also an zwei oder mehrere Abzugstellen geführt werden soll. Ein Abzweig besteht aus dem Rumpfteil und den darin eingearbeiteten Abgängen.

Achtung bei Abzweigen:

Bei Abgängen mit einem Durchmesser von 200 mm und kleiner, zweigt der Anschluss unter 22,5 Grad zur Mittelachse des Rumpfes ab.

Bei Abgängen mit einem Durchmesser von 250 mm und größer, zweigt der Anschluss unter 30,0 Grad zur Mittelachse des Rumpfes ab.

Bei der Bestellung geben Sie bitte die Daten in dieser Reihenfolge an:

- Rumpfteil großer Durchmesser
- Rumpfteil kleiner Durchmesser
- Durchmesser des oder der abzweigenden Rohre z.B. 140/120/100 mm.

Die Länge der Abzweige ist nicht festgelegt, da sie sich nach der Bauform richtet.

Abzweig	Art.-Nr.
bis 200 mm 1 Abgang	200 100
bis 200 mm 2 Abgänge	200 200



→ **Rohrsegmente und Rohrbögen** mit auf den Durchmesser abgestimmten Radien ermöglichen die platzsparende Verlegung von Rohrleitungen und Maschinenanschlüssen. Die Bögen sind in Segmentbauweise gefertigt und aus sendzimirverzinktem Stahlblech.

Rohrsegment	Art.-Nr.
22,5 Grad 100 mm	151 000
22,5 Grad 120 mm	151 200
22,5 Grad 140 mm	151 400
22,5 Grad 160 mm	151 600
22,5 Grad 180 mm	151 800

Rohrbogen	Art.-Nr.
45 Grad 100 mm	451 000
45 Grad 120 mm	451 200
45 Grad 140 mm	451 400
45 Grad 160 mm	451 600
45 Grad 180 mm	451 800

67,5 Grad 100 mm	671 000
67,5 Grad 120 mm	671 200
67,5 Grad 140 mm	671 400
67,5 Grad 160 mm	671 600
67,5 Grad 180 mm	671 800

90 Grad 100 mm	901 000
90 Grad 120 mm	901 200
90 Grad 140 mm	901 400
90 Grad 160 mm	901 600
90 Grad 180 mm	901 800

→ **Ersatzteile** für fahrbare Absauggeräte liefern wir sofort ab Lager. Geben Sie in Ihrer Bestellung den Gerätetyp, das Baujahr und den Durchmesser des Ansaugstutzens an.

Ersatzteile	Art.-Nr.
Spänefangsack aus PE für Typ Profi und Duplo	582 000
Spänefangsack aus Baumwolle für Typ Profi und Duplo	581 100
Oberfilter aus Spezialfiltertuch für Typ Profi und Duplo	580 900
Mühlenverschluss, Ø 500 mm	581 200
Schellenbandverschluss, Ø 500 mm	581 300
Ersatzlaufrad aus schlagfestem Kunststoff, Nabenbohrung Ø 19 mm	616 100
Ersatzlaufrad aus schlagfestem Kunststoff, Nabenbohrung Ø 24 mm	616 200
Stahllaufrad, Nabenbohrung Ø 19 mm bzw. Ø 24 mm	950 600



Absaug-, Oberflächen- und Filtertechnik

Printed in Germany 2021/11/web
Irrtümer und technische Änderungen vorbehalten.
Abbildungen zeigen ggf. Sonderausstattungen

D-49196 Bad Laer · Gewerbestraße 2 · ☎ +49 (0) 5424 / 806-0 · info@schuko.de
D-88348 Bad Saulgau · Mackstraße 18 · ☎ +49 (0) 7581 / 4871-0 · saulgau@schuko.de
D-97478 Knetzgau · Industriestraße 22 · ☎ +49 (0) 9527 / 9228-0 · knetzgau@schuko.de
D-55481 Kirchberg/H. · Kappeler Straße 20 a · ☎ +49 (0) 6763 / 303 19-0 · kirchberg@schuko.de
D-14959 Trebbin · Heinrich-Schulte-Südhoff-Str. 1 · ☎ +49 (0) 33731 / 8 67-0 · trebbin@schuko.de
D-25451 Quickborn · Pascalstraße 22 · ☎ +49 (0) 4106 / 7671-0 · quickborn@schuko.de
PL-62-561 Slesin · Kolonia Sarnowa · Biskupie Sarnowskie 9 · ☎ +48 (0) 63 / 245 64 00 · slesin@schuko.com

www.schuko.de

☎ +49 (0)180 / 11 11 900